

Инструкция по эксплуатации монитора стартерных аккумуляторных батарей Battery Bug арт. BB-SBM12, BB-SBM12-PS

ВНИМАНИЕ

Аккумуляторы содержат опасное количество энергии. Что бы снизить риск возникновения искры, повреждения или травмы:

- Удалите металлические украшения с рук и запястья
- Используйте инструмент с изолированными ручками
- Выключите двигатель
- Отключите внешние зарядные устройства

ПРИМЕНЕНИЕ

Устройство BB-SBM12, BB-SBM12PS может применяться только для 12В (номинальное значение) свинцово-кислотных аккумуляторных батарей, применяемых для запуска двигателя.

УСТАНОВКА

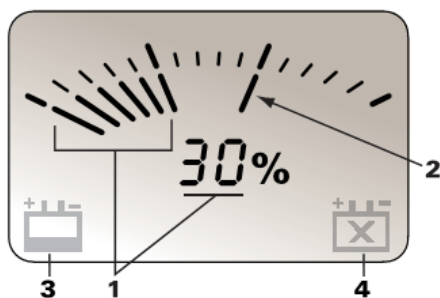
1. Ослабить гайку, которая крепит клемму кабеля автомобиля к положительному (КРАСНЫЙ, '+') полюсу батареи. Не нужно отсоединять клеммы от батареи. Это может привести к сбоям в работе электроники автомобиля.
2. Подсуньте красный вилочный разъем устройства к любому свободному месту между клеммой кабеля автомобиля около полюса батареи, зажмите разъем и затяните гайку.
3. Повторите описанные выше действия, чтобы прикрепить черный вилочный разъем устройства к отрицательному (черный, '-') полюсу батареи.
4. Прикрепите устройство на чистую и видимую поверхность на или вблизи к батарее с помощью двустороннего скотча с обратной стороны Battery Bug.

Если вы чувствуете себя не комфортно, выполняя данную процедуру, попросите профессионального электрика выполнить эти действия для Вас.



РАБОТА




Устройство Battery Bug начнет свою работу через минуту после окончания установки. Стартовый потенциал батареи измеряется каждый раз, когда запускается двигатель. Самый низкий измеренный стартовый потенциал за определенный отрезок времени определяет начальное состояние здоровья батареи, отображаемое на дисплее.


Цифровой дисплей поочередно показывает напряжение и состояние здоровья батареи. Дисплей словно "датчик топлива" наглядно показывает общее здоровье батареи (статическая черта (1)) и стартовый потенциал последнего запуска двигателя (мигающая черта (2)).



1. Уровень жизни батареи
2. Стартовый потенциал последнего запуска двигателя
3. Индикатор стареющей батареи
4. Индикатор замены батареи

Если при запуске стартовый потенциал батареи падает ниже 30%, на экране появится индикатор стареющей батареи () . Если при запуске стартовый потенциал падает ниже 10%, звуковой сигнал будет звучать в течение 30 секунд после того, как двигатель выключится, а также появится индикатор замены батареи () . Когда такая ситуация возникает, батарея подходит к концу ее срока службы и проблемы с запуском двигателя неизбежны. Замените батарею.

Звуковой сигнал исчерпания заряда () и индикатор стареющей батареи () указывает на то, что батарея значительно разряжена. Зарядите батарею и устраните причину разряда. Длительное пребывание батареи в разряженном состоянии приводит к ее необратимому повреждению. Звуковая сигнализация перезарядки батареи () и мигающее значение напряжения указывает на то, что батарея заряжается слишком высоким губительным напряжением. Остановите зарядку и немедленно устраните причину перезаряда.

Индикатор низкой температуры () указывает на то, что температура батареи ниже 14F (-10C). В таком случае, вероятно резкое снижение уровня жизни батареи. Если Ваша батарея должна использоваться при низких температурах, замените аккумулятор, когда появится индикатор замены батареи. Тем не менее, это аккумулятор будет работать нормально при нормальных температурных условиях и замена в настоящее время не является необходимым.

Примечание: Если батарея была неожиданно или случайно разряжена перед появлением низкого уровня жизни, то это могло быть результатом ее разряженного состояния, а не плохим ее состоянием. Полностью зарядите батарею и сбросьте Battery Bug, временно отсоединив один из его проводов от батареи на 10 секунд. Если низкий уровень жизни батареи появится после следующего запуска двигателя, замените батарею.

Для получения дополнительной информации о той или иной продукции посетите www.batterybug.ru, www.batteryservice.ru

ГАРАНТИЯ

В течение 12 месяцев с даты приобретения устройства первым пользователем, компания Battery Service произведет ремонт или замену данного продукта, при условии, что он прекратит работу в результате нормальной эксплуатации. Физические, химические или другие повреждения не покрываются данной гарантией.

Покупатель должен направить устройство вместе с доказательством покупки, перевозки, а также оплатить почтовые расходы в адрес производителя или его уполномоченного представителя после получения от них подтверждения о готовности принять продукт. Продукты, отправленные в адрес производителя или уполномоченного представителя без такого подтверждения будут возвращены покупателю за его счет. Производитель не дает никаких гарантий, кроме этой гарантии и определенно исключает любые подразумеваемые гарантии, включая любые гарантии за косвенные убытки. Данная гарантия не подлежит передаче лицу, отличному от первого покупателя.